



ENTRE-DEUX-MERS  
TOURISME

## GÎTE DE GARINEAUD - FRONTENAC - ENTRE-DEUX-MERS

CléVacances  
LOCATIONS & CHAMBRES D'HÔTES

### GÎTE DE GARINEAUD - FRONTENAC

Location de vacances pour 6 personnes à Frontenac -  
Entre-Deux-Mers

<https://gitedegarineaud.fr>







Lucinda et Frédéric TARGON

+33 6 16 08 60 40

**A** Gîte de Garineaud - Frontenac : 21 Route de  
Sainte-Prentine, Garineau 33760 FRONTENAC







## Gîte de Garineaud - Frontenac



CléVacances  
LOCATIONS & CHAMBRES D'HÔTES



Maison



6

personnes  
(Maxi: 7 pers.)



3

chambres



150

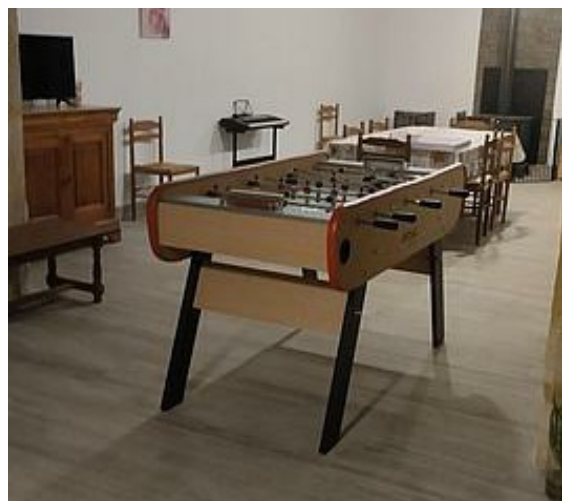
m2

Cette charmante maison située au cœur de l'Entre-deux-Mers vous accueille pour un séjour ressourçant dans la campagne girondine. Au milieu des vignes, découvrez le patrimoine local (abbayes, bastides...) et les vins de la région. La piste cyclable Roger Lapébie, au proximité du logement, est idéale pour une escapade sportive.









# Pièces et équipements

Chambres	Chambre(s): 3 Lit(s): 3 dont lit(s) 1 pers.: 0 dont lit(s) 2 pers.: 3	
Salle de bains / Salle d'eau	Salle de bains avec douche Salle(s) d'eau (avec douche): 2	
WC	WC indépendants	
Cuisine	Cuisine Congélateur Four à micro ondes Réfrigérateur Four Lave vaisselle	
Autres pièces	Séjour	Terrasse
Media	Télévision	Wifi
Autres équipements	Lave linge privatif	
Chauffage / AC	Chauffage Climatisation	Cheminée
Extérieur	Barbecue Salon de jardin	Cour
Divers		

## Infos sur l'établissement



Communs



Activités



Réseaux

Accès Internet



Stationnement

Parking



Services



Extérieurs

# A savoir : conditions de la location

Arrivée	
Départ	
Langue(s) parlée(s)	
Annulation/ Prépaiement/ Dépot de garantie	
Moyens de paiement	Chèques bancaires et postaux    Espèces
Ménage	
Draps et Linge de maison	Draps et/ou linge compris
Enfants et lits d'appoints	Lit bébé
Animaux domestiques	Les animaux ne sont pas admis.

## Tarifs (au 13/02/26)

Gîte de Garineaud - Frontenac

Tarifs en €:	Tarif 1 nuit en semaine (L, M, M, J, D)	Tarif 1 nuit en weekend (V ou S)	Tarif 2 nuits weekend (V+S)	Tarif 7 nuits semaine
--------------	--	-------------------------------------	--------------------------------	-----------------------

Aucun tarif renseigné (contactez le propriétaire)



# Mes recommandations

Activités et Loisirs

Découvrir l'Entre-deux-Mers

OFFICE DE TOURISME ENTRE-DEUX-MERS

WWW.ENTREDEUXMERS.COM



ENTRE-DEUX-MERS  
TOURISME



## L'Archange

☎ +33 5 56 30 83 35 ☎ +33 6 23 81 05 67

4 place du 19 Mars 1962

🌐 <https://www.leshotesdelarchange.fr/fr>

0.7 km

📍 FRONTENAC



1

A seulement 700 m de la piste cyclable Roger Lapébie, au cœur du village de Frontenac, le bar-restaurant l'Archange vous reçoit de 10 h à 2 h du matin et vous propose de la restauration traditionnelle avec des plats tels que entrecôte, ris de veau, magret de canard et frites, salades... Ou burgers maison à toutes heures, sandwich et pizza. Une terrasse extérieure et une salle de grande capacité sont disponibles pour les groupes. Des chambres d'hôtes sont également en location à l'étage.



## La Cabane Pizza

☎ +33 5 57 50 64 05  
Place de la Halle

5.4 km

📍 RAUZAN



2

Venez goûter à nos pizzas "Rock" : Queen, Led Zepplin, Rolling Stones.... Nous utilisons des produits frais, de qualité et d'Origine Certifiée Contrôlée. Nous proposons des pizzas respectant la tradition italienne tout en l'adaptant à la gastronomie locale. Nous fabriquons nous-mêmes notre pâte avec des farines de moulins italiens et laissons une maturation de 48h. Nous étalons la pâte à la main sans rouleau. Pour la santé et la diététique, nous réduisons de 20% le sel dans la fabrication de nos pâtes. Nous cuisons nos pizzas dans un four directement sur une sole en pierre sans plaque ni grille. Pizzas, pizzas dessert sucrées et pâtes fraîches à emporter ou manger sur place.



## Murs d'escalade La Lirette et la Salamandre

☎ +33 5 56 23 96 38  
Chemin des Falaises

🌐 <https://www.ffme.fr/sne-fiche/2935/>

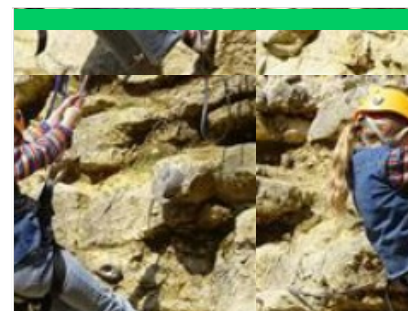
0.7 km

📍 FRONTENAC



1

Le Domaine de la Lirette met à disposition des plus sportifs d'entre nous deux murs d'escalade : La Lirette et La Salamandre. Ancienne carrière de pierre réhabilitée en 2023, ce Domaine est l'un des deux sites naturels d'escalade de Gironde, avec les falaises de Rimons. Si le mur de La Lirette est accessible à tous les niveaux, celui de la Salamandre n'accueille que les grimpeurs aguerris. La carrière est équipée de tables de pique-nique. Veuillez à prévenir la mairie de votre venue : le domaine est accessible depuis un parking situé derrière le bâtiment.



## Matevana

☎ +33 6 60 14 41 30  
Domaine de la Lirette  
🌐 <http://www.matevana.fr>

0.7 km

📍 FRONTENAC



2

Au cœur de l'Entre-deux-Mers, Matevana propose un ensemble d'activités d'aventure pleine nature sur le Domaine de Frontenac site arboré de 20 hectares et ses environs : escalade, escalad'arbre, tir à l'arc, sarbacane, chasse aux trésors, tyrolienne géante, randonnée pédestre, découverte de l'environnement, EVJ, rallye, stage survie.... Ces activités sont proposées sur la journée, la demi-journée, ou plusieurs jours en séjour ou cycle d'apprentissage.



## Aire de pique-nique de La Lirette

☎ +33 5 56 23 96 38  
La Lirette

0.8 km

📍 FRONTENAC



3

Située en bordure de l'Engranne, au pied de la falaise de la Lirette, cette aire de pique-nique offre un cadre naturel paisible et dépayssant. Elle est équipée de tables et de bancs permettant de profiter confortablement d'un repas en plein air. Des sanitaires sont également disponibles sur place.



# Mes recommandations (suite)

Activités et Loisirs

Découvrir l'Entre-deux-Mers

OFFICE DE TOURISME ENTRE-DEUX-MERS

WWW.ENTREDEUXMERS.COM



ENTRE-DEUX-MERS  
TOURISME



## Commanderie de Sallebruneau

+33 5 56 80 33 37# +33 5 56 45 05  
46# +33 5 56 75 48 92

Sallebruneau

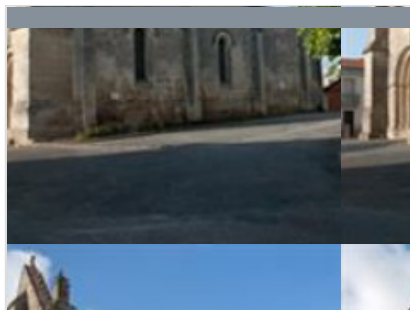
<http://www.assrag.org>

2.5 km

FRONTENAC



Au coeur de l'Entre-deux-Mers, à mi-chemin entre Rauzan et Sauveterre, se dresse la Commanderie. Elle est constituée de deux édifices accolés : l'église au sud et le château au nord. Malgré les dommages apportés par les vicissitudes de l'histoire, Sallebruneau reste un témoin remarquable de la fin du Moyen-Age. Les chantiers de restauration de la Commanderie de Sallebruneau sont parrainés par le Conseil Départemental de la Gironde et le Ministère de la Culture. Visite interdite à l'intérieur de l'édifice suite chute de pierres



## Boucle vélo n°21 Frontenac - Est

+33 5 56 23 63 69

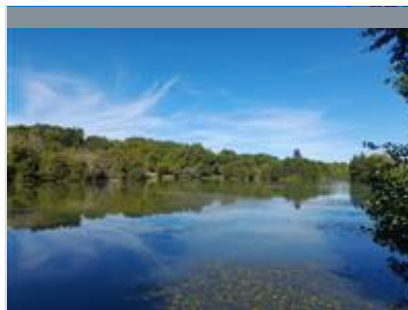
<https://www.entredeuxmers.com/cyclo/>

0.7 km

FRONTENAC



Une balade à vélo dans la campagne Targonnaise à travers les vignes. Départ et retour à Frontenac.



## Lacs de Laubesc

+33 5 57 84 89 54# +33 5 56 23 63  
69# +33 5 56 71 53 45

Route de Cessac

<http://www.smer-e2m.fr>

2.8 km

CESSAC



Situés au lieu-dit Laubesc, sur les communes de Cessac et de Courpiac, les lacs occupent un vallon paisible au pied d'un château pittoresque. Le site comprend deux étangs de 4 et 5 hectares établis sur le cours du ruisseau du Gahet. Un projet de reconversion a permis de restaurer les milieux naturels dégradés tout en valorisant la biodiversité locale. Aujourd'hui, cet espace de 22 hectares invite à la promenade et à la découverte d'une zone humide remarquable. Un parcours d'interprétation permet de mieux comprendre ces écosystèmes sensibles. La pêche, réglementée, y est encadrée par la Fédération départementale. Le site est équipé d'un ponton accessible aux personnes à mobilité réduite. Les chiens sont autorisés, tenus en laisse. Vous y trouverez également plusieurs tables de pique-nique et un boulodrome. Les lacs sont proches de la piste cyclable Roger



## Carrière de Jeandillon

+33 5 56 82 71 79# +33 5 56 23 63  
69# +33 5 56 71 53 45

Jeandillon

<https://www.gironde.fr/environnement/d>

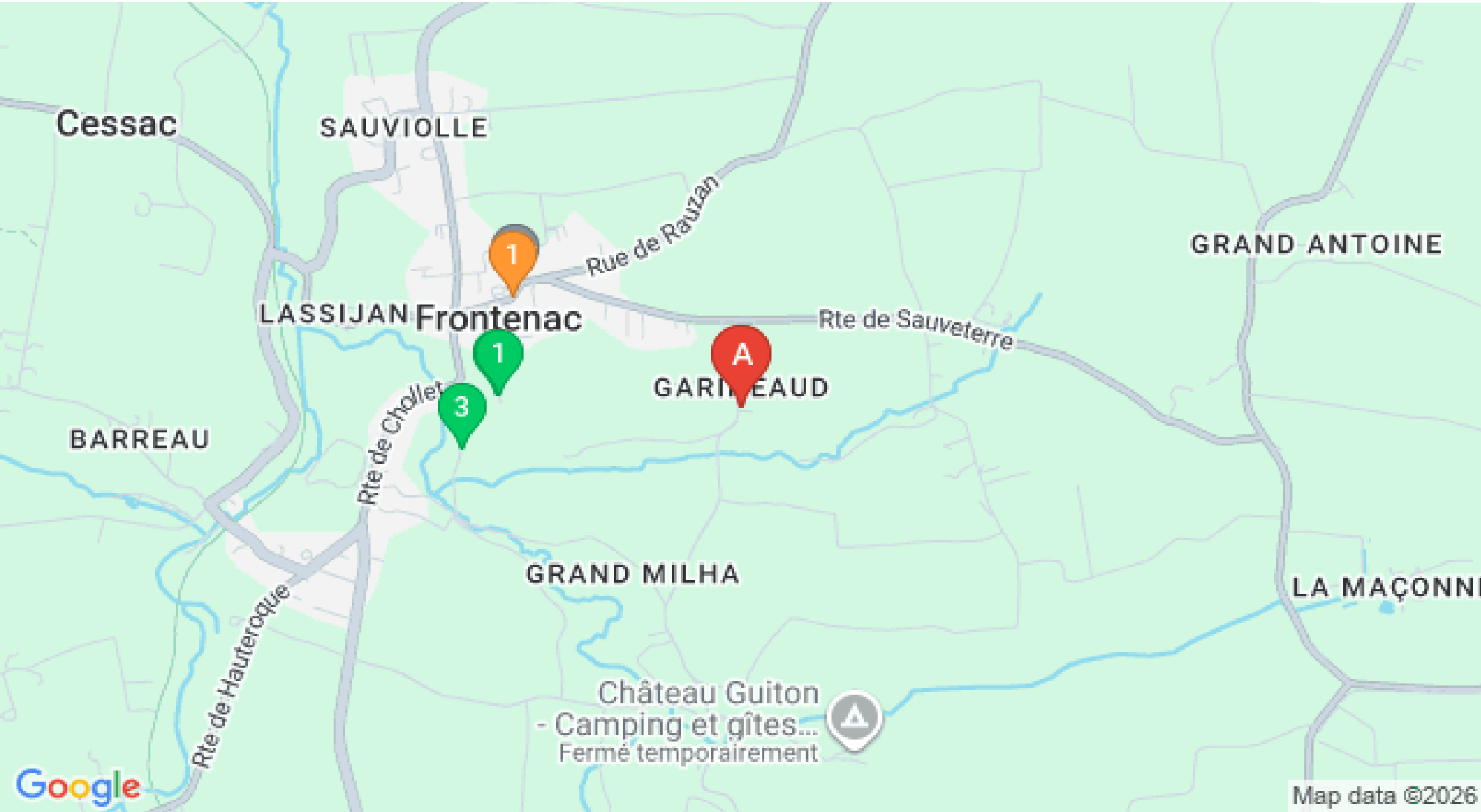
3.6 km

MARTRES



Le site s'étend sur une ancienne carrière à ciel ouvert. Cet écrin de verdure, composé de plans d'eau et de boisements, montre la formidable force de la nature à se régénérer et son pouvoir incroyable de reconquête végétale. Il offre ainsi des habitats variés favorisant une grande biodiversité. Accès par le parking de carrière, situé au bord la RD 671. Des animations spécifiques sont organisées à la belle saison par la LPO.







# Mes recommandations (suite)

